



Aiutare la persona a sviluppare le abilità sociali, cognitive, organizzative e pratico-strumentali utili ad avere successo nell'ambito dello studio.



Aiutare la persona a reperire e organizzare le risorse esterne essenziali al raggiungimento del suo obiettivo formativo.



Fare richiesta di accesso a eventuali accomodamenti previsti dalla normativa in materia di Bisogni Educativi Speciali (BES).



Stabilire degli obiettivi intermedi e incoraggiare la persona a raggiungerli.



Aiutare la persona a superare in modo costruttivo gli ostacoli che possono presentarsi lungo il percorso formativo.

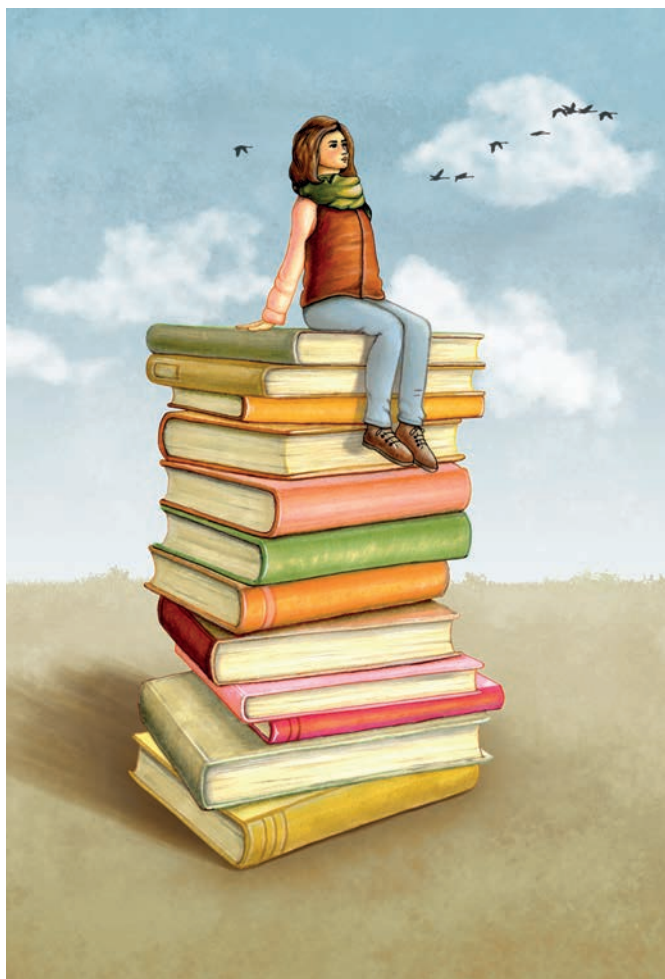


Offrire formazione e consulenza a dirigenti, insegnanti, tutor e personale amministrativo delle agenzie formative (scuola, università, ente di formazione professionale) sulle tematiche relative alla salute mentale nei soggetti adulti.

*Responsabile Area Riabilitazione Psichiatrica*  
**Elisabetta Pili**  
*Coordinatore scientifico del programma*  
**Giovanni Soro**

*Sede legale*  
Cooperativa Sociale CTR – ONLUS  
Via Roma, 167 – 09124 Cagliari

*Contatti:*  
E-mail: [servizisalutementale@ctr.it](mailto:servizisalutementale@ctr.it)  
Telefono: 349 766 5986



**ctr**

Coop. Sociale CTR Onlus  
Area Riabilitazione Psichiatrica



**Riprendi a studiare,  
non è mai troppo tardi!**

**Programma di *Istruzione supportata***

## PREMESSA

L'esordio dei principali disturbi mentali si verifica in una fase della vita delle persone – tra la fine dell'adolescenza e l'inizio dell'età adulta – cruciale per lo sviluppo di quelle competenze essenziali per muoversi e costruire il proprio percorso in un contesto sociale ed economico sempre più complesso e richiedente.

Sono molti gli ostacoli che si frappongono, in particolare, al conseguimento di un titolo di studio da parte delle persone con problemi psichiatrici: i sintomi della malattia, le difficoltà cognitive, il progressivo impoverimento della rete sociale, gli effetti collaterali dei farmaci, la perdita di interessi e motivazione, lo stigma associato alla diagnosi.

Questa battuta d'arresto comporta spesso una serie di pesanti conseguenze: una riduzione del livello di occupabilità, meno strumenti per codificare la realtà e modificarla, una ridotta capacità di gestire la propria salute e di prendere decisioni informate al riguardo, un crollo dell'autostima e del senso di autoefficacia. Insomma, una pericolosa spirale che spesso porta alla rinuncia a porsi nuovi obiettivi di vita.

Mentre per altri tipi di disabilità, ad esempio quelle fisiche, quelle intellettive, o problematiche dovute a Disturbi Specifici dell'Apprendimento (DSA), fin dall'infanzia sono disponibili servizi di supporto agli studenti, per le persone con disturbi psichiatrici in età adulta solitamente non vengono offerti interventi specifici che facilitino la prosecuzione, la ripresa e il conseguimento di un percorso di studio e, più in generale, il coinvolgimento in attività di apprendimento permanente.

I programmi di *Istruzione Supportata* sono un mezzo per raggiungere questo importante obiettivo, e la Cooperativa Sociale CTR Onlus ha avviato l'implementazione di questa pratica innovativa a beneficio di tutti quegli utenti seguiti nei propri servizi riabilitativi, che manifestino il desiderio di riprendere o proseguire gli studi, o di impegnarsi in qualsiasi attività di apprendimento permanente disponibile nel territorio.

## COSA

L'*Istruzione Supportata* è un intervento psicosociale finalizzato ad aiutare giovani adulti e adulti con problemi di salute mentale a riprendere (o proseguire) gli studi e a migliorare il proprio livello di istruzione. I programmi di *Istruzione Supportata* aiutano la persona a sviluppare le abilità essenziali per funzionare al meglio negli ambienti dell'istruzione/formazione e ad attivare tutti i supporti ambientali utili a raggiungere il loro obiettivo.

## PERCHÉ

Per le persone con problemi di salute mentale può essere difficile gestire le difficoltà e superare le sfide poste da un percorso di studi. Rispetto ad altri, le persone con disturbi psichiatrici hanno quasi il doppio delle probabilità di interrompere il percorso formativo, proprio come conseguenza dell'impatto pervasivo della malattia sulla loro vita. Come gli altri studenti, queste persone, a volte, hanno bisogno di un ulteriore supporto per avere successo in ambito scolastico-formativo.

## CHI

Anche le persone adulte affette da disturbi psichiatrici desiderano studiare e apprendere: i dati della ricerca ci dicono che conseguire un titolo di studio rappresenta un obiettivo di vita importante per più della metà degli individui affetti da un problema di salute mentale.

## DOVE

I programmi di *Istruzione Supportata* fanno sì che l'operatore dedicato incontri regolarmente gli utenti nel luogo in cui vivono o svolgono abitualmente le loro attività quotidiane (domicilio, struttura residenziale, gruppo appartamento, ecc.) o in altri spazi funzionalmente idonei (es., centro diurno, biblioteca, centro di aggregazione, sala studio, ecc.).



## COME

Gli utenti lavorano fianco a fianco con un operatore specialista nella pratica dell'*Istruzione Supportata* (solitamente un educatore professionale o un tecnico della riabilitazione psichiatrica appositamente formati) per ricevere supporti su misura rispetto ai loro bisogni e situazioni individuali. Che tipo di aiuto può offrire un programma di *Istruzione Supportata* ai partecipanti e all'agenzia formativa?



Sviluppare la motivazione e individuare un obiettivo formativo personale.



Individuare il corso di studi che meglio risponda all'obiettivo della persona e stabilire un contatto con l'istituzione formativa per la raccolta di informazioni.



Supportare la persona nel disbrigo delle pratiche amministrative necessarie a regolarizzare l'iscrizione.



Migliorare le relazioni sociali e sviluppare una rete di supporto all'interno dell'agenzia formativa (scuola, ente di formazione, università) con altri studenti, docenti, tutor e personale amministrativo.